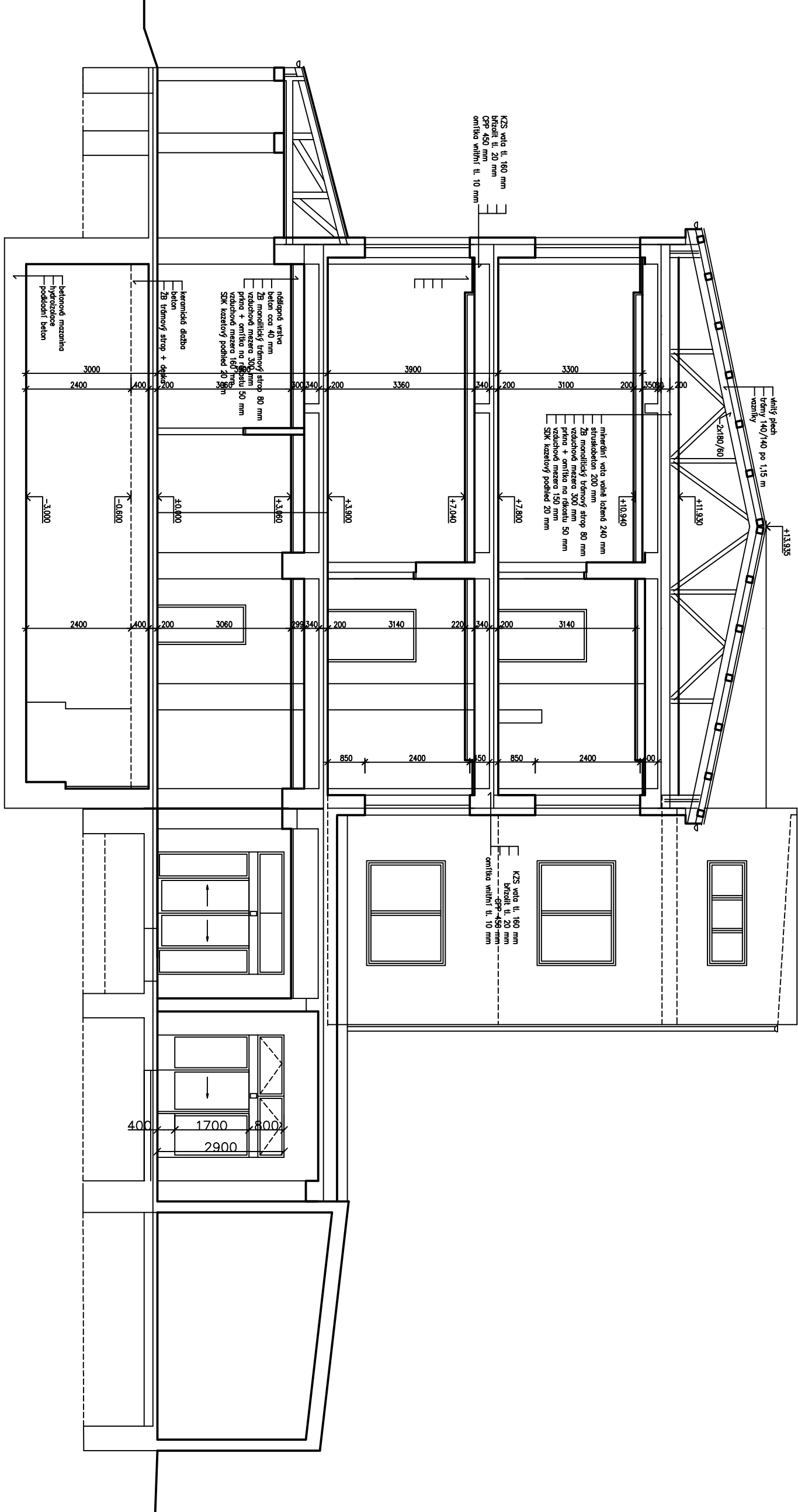
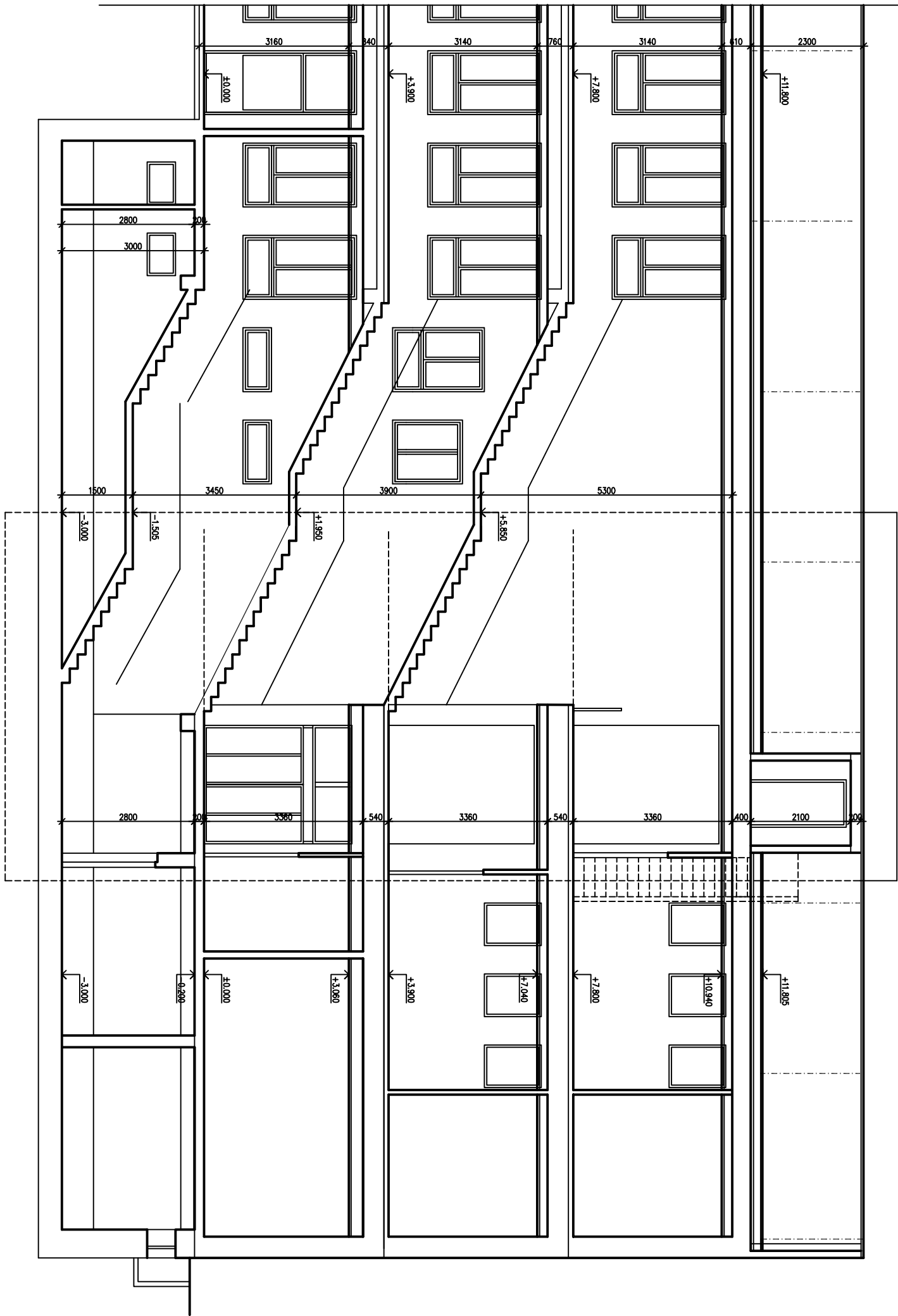


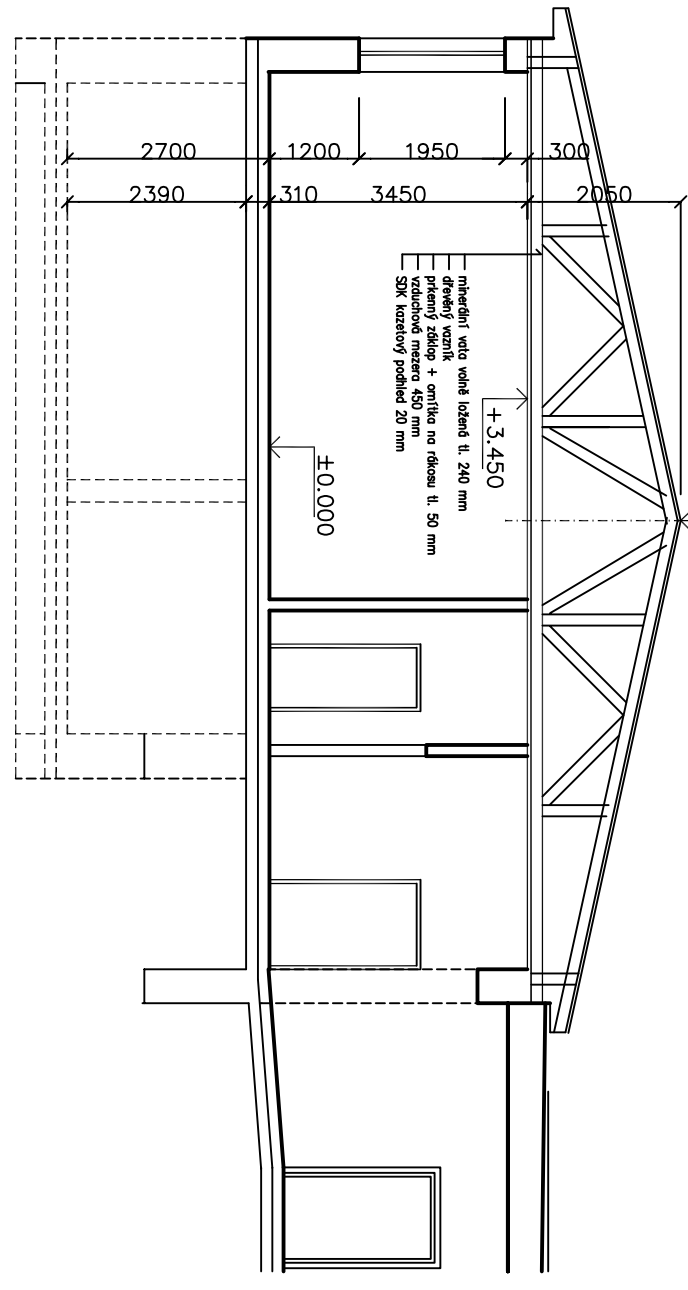
ŘEZ A–A



ŘEZ B–B

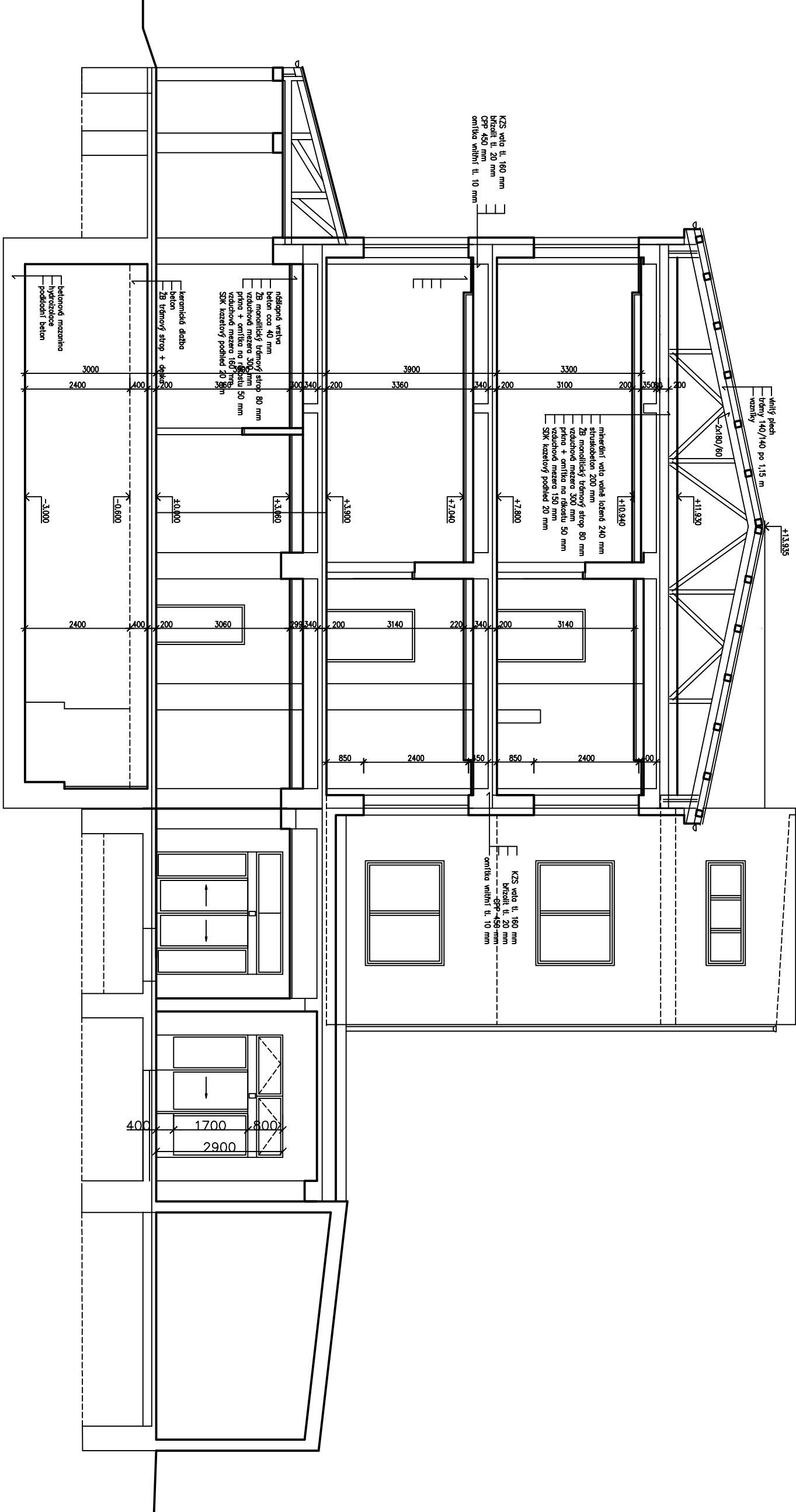


ŘEZ C–C

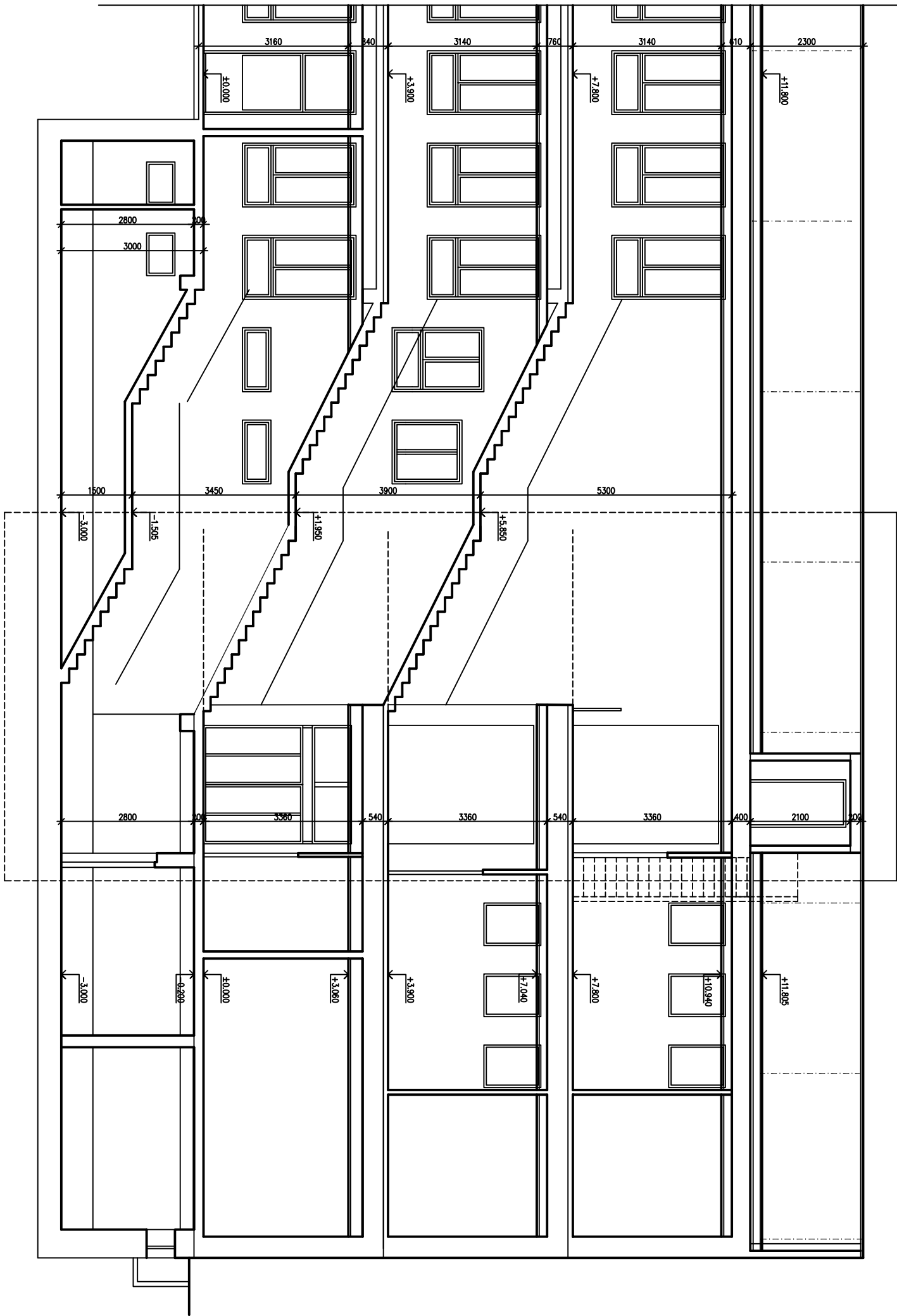


Výpracoval:	Zodpovědný projektant:	Hlavní inženýr projektu:
ING. ANTONÍN NADVOŘNÍK	ING. JAROSLAV DVOŘÁK	
Místo stavby: LON RYBNÍ, Chrástových domů 140, 533 54 Rybní		
Investor: Pardubický voj. komendační útvar 125 532 11 Pardubice		
Arch: Léčebna dlouhodobě nemocných Rybní, výbudování systému EPS a evakuačního rozhlasu včetně vyvolaných stavebních úprav - II. etapa	Formát: A2	Prac:
Objekt: úprav - II. etapa	Datum: 09/2017	Supl: DPS
Výkres: ŘEZ	Zak. č.: 170303	Metno: 1:100
	Cx:	D.1.16

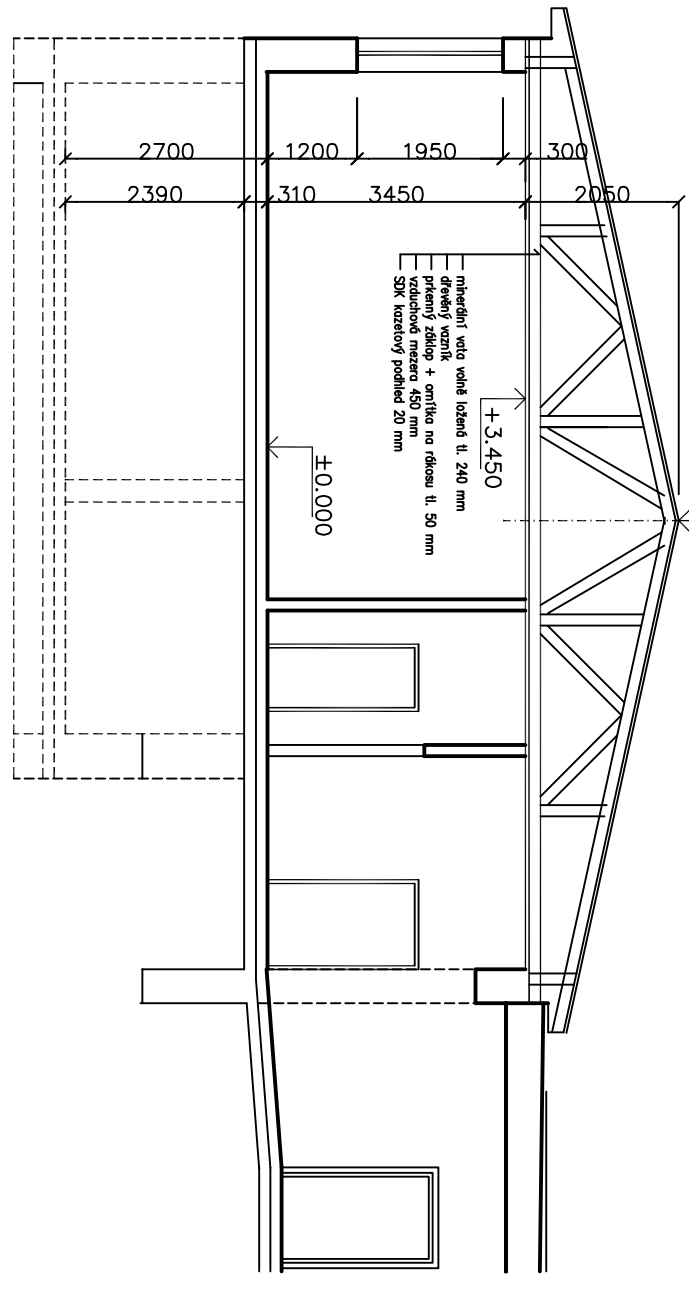
ŘEZ A–A



ŘEZ B–B



ŘEZ C–C



Výpracoval:	Zodpovědný projektant:	Hlavní inženýr projektu:
ING. ANTONÍN NADVOŘNÍK	ING. JAROSLAV DVOŘÁK	
Místo stavby: LON RYBNÍ, Chrástových domů 140, 533 54 Rybní		
Investor: Pardubický voj. komendační útvar 125 532 11 Pardubice		
Arch: Léčebna dlouhodobě nemocných Rybní, výbudování systému EPS a evakuačního rozhlasu včetně vyvolaných stavebních úprav - II. etapa	Formát: A2	Prac:
Objekt: úprav - II. etapa	Datum: 09/2017	Supl: DPS
Výkres: ŘEZ	Zak. č.: 170303	Metno: 1:100
	Cx:	D.1.16